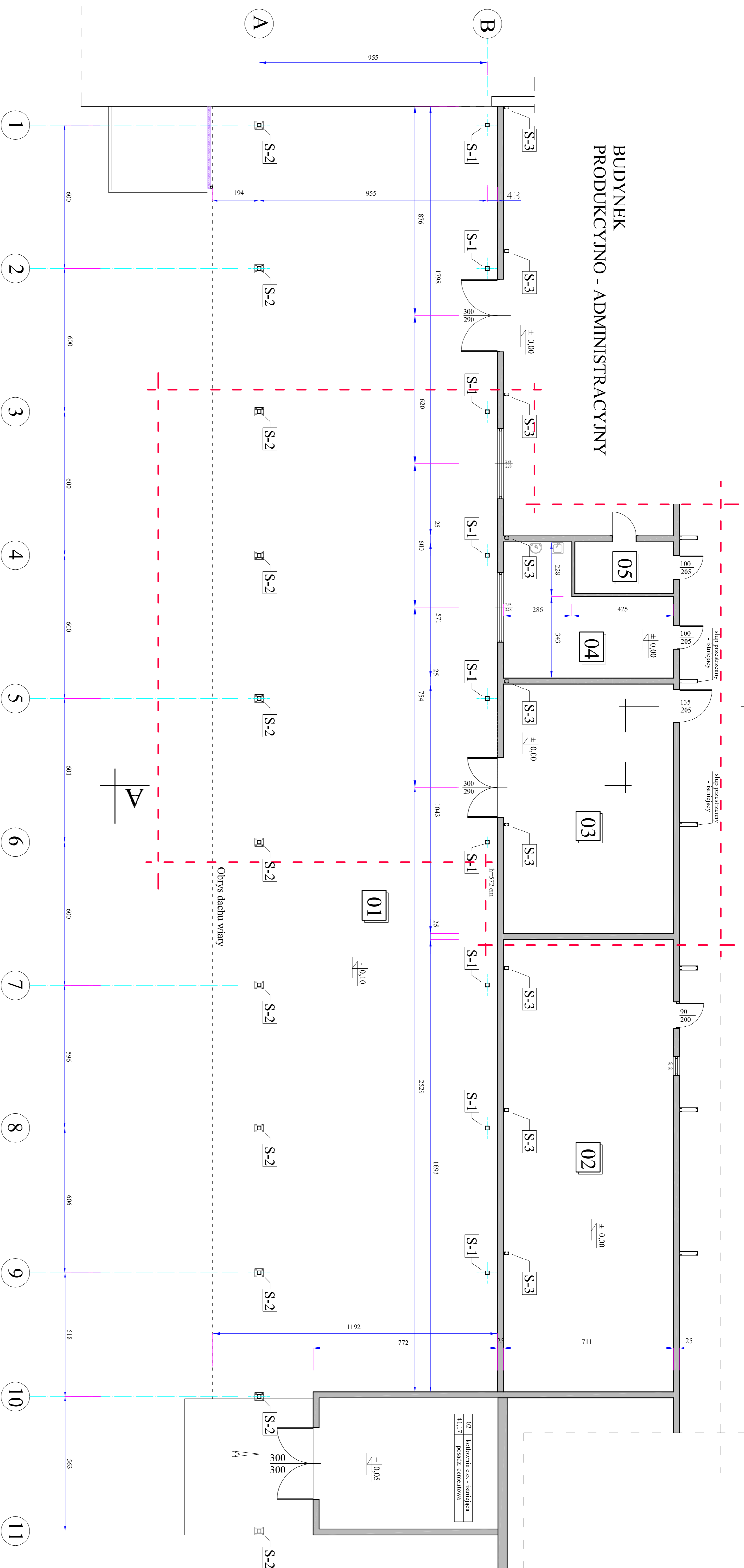


BUDYNEK PRODUKCYJNO - ADMINISTRACYJNY

BUDYNEK PRODUKCYJNO - ADMINISTRACYJNY

HALA PRODUKCYJNA



FUNKCJA POMIESZCZEŃ

01	WIATKA MAGAZYNOWA
642,55	POSADZKA BETONOWA
02	POM. PRODUKCYJNE
134,62	POSADZKA BETONOWA
03	KOTŁOWNIA C.O.
74,18	POSADZKA BETONOWA
04	POM. GOSPODARCZE
30,91	POSADZKA BETONOWA
05	POM. GOSPODARCZE
8,92	POSADZKA BETONOWA

POWIERZCHNIA UŻYTKOWA
POMIESZCZEŃ Puż. = 891,18 m²

LEGENDA

--- STREFA OBJĘTA OPRACOWANIEM

ARCHITEKTURA		ARCHITEKTURA	
Imię i nazwisko:	Imię i nazwisko:	Imię i nazwisko:	Imię i nazwisko:
06.01.2018 r.	06.01.2018 r.	06.01.2018 r.	06.01.2018 r.
SKALA	SKALA	SKALA	SKALA
1 : 100	1 : 100	1 : 100	1 : 100
RYSUNEK		RYSUNEK	
1 - 1	1 - 1	1 - 1	1 - 1